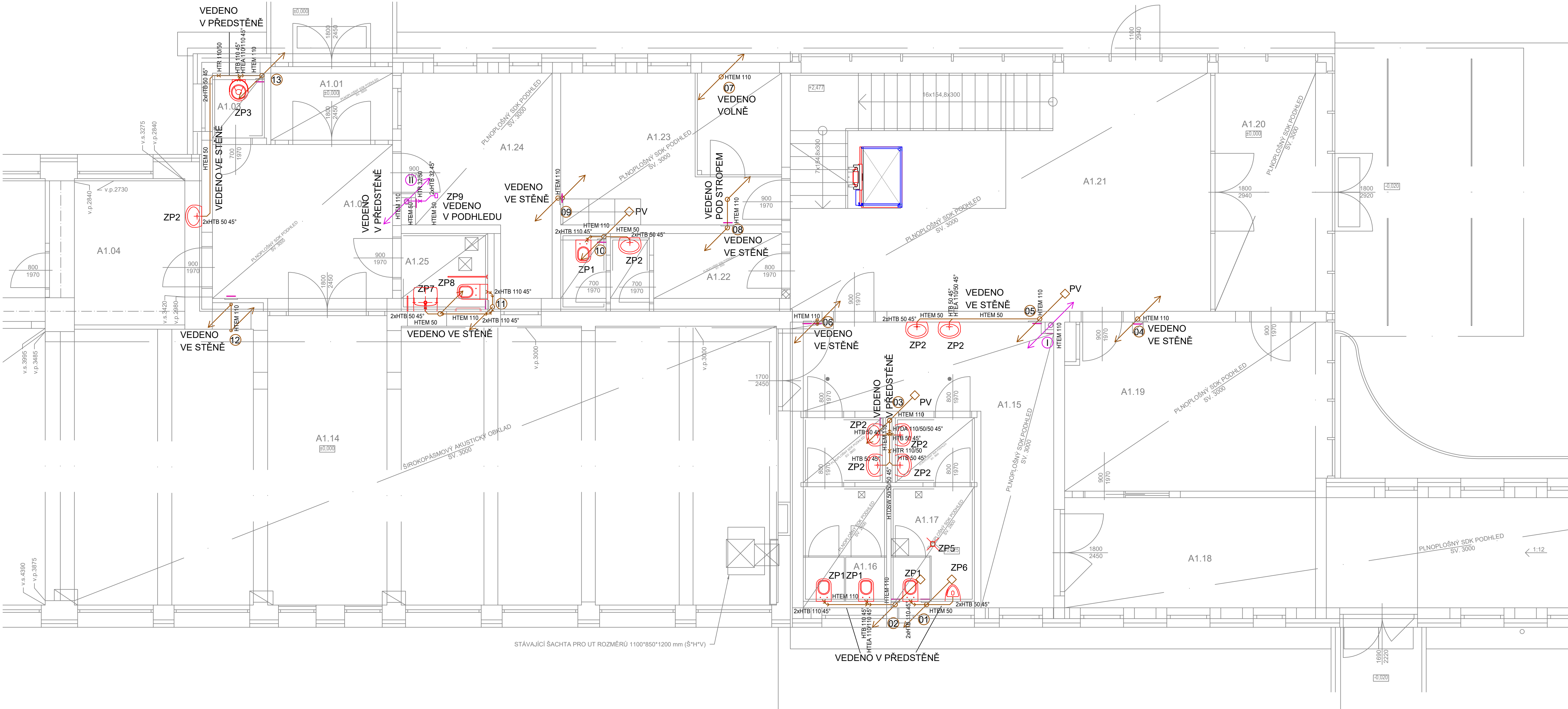


LEGENDA MÍSTNOSTÍ

OZN.	ÚČEL MÍSTNOSTI	PLOCHA [m²]	SV. VÝŠKA [m]	POHLAHA	SKLADBA PODLAHY	STROP	POVRCHOVÁ ÚPRAVA STĚN	POZNÁMKA
A1.01	ZADVĚŘI-ŠKOLNÍ JÍDELNA	4,80	3,00	PVC	S1	PLNOPLOŠNÝ SDK PODHLED	ŠTUKOVÁ OMÍTKA-MALBA	SOKL PRO VINYL PODLAHU
A1.02	VSTUPNÍ ŠÍŘ	16,40	3,00	PVC	S1	PLNOPLOŠNÝ SDK PODHLED	ŠTUKOVÁ OMÍTKA-MALBA	SOKL PRO VINYL PODLAHU
A1.03	ÚKLIDOVÁ MÍSTNOST	1,70	3,00	KERAM. DLAŽBA	S2	PLNOPLOŠNÝ SDK PODHLED	ŠTUKOVÁ OMÍTKA-MALBA KERAM. OBKLAD V. 2000 mm	
A1.04	SATNA	11,10	3,275-3,42	PVC	S4	ŠTUKOVÁ OMÍTKA	STÁVAJÍCÍ ZDIVO-NOVÁ VRSTVA ŠTUKU NOVÉ ZDIVO-ŠTUKOVÁ OMÍTKA MALBA	SOKL PRO VINYL PODLAHU
A1.05	MALÁ JÍDELNA	20,80	3,275-3,42	PVC	S4	ŠTUKOVÁ OMÍTKA	STÁVAJÍCÍ ZDIVO-NOVÁ VRSTVA ŠTUKU NOVÉ ZDIVO-ŠTUKOVÁ OMÍTKA MALBA	SOKL PRO VINYL PODLAHU
A1.06	MYTÍ BÍLÉHO NÁDOBÍ	14,85	2,535	KERAM. DLAŽBA		ŠTUKOVÁ OMÍTKA	ŠTUKOVÁ OMÍTKA KERAM. OBKLAD V.=1565 mm	
A1.07	MYTÍ PROVOZNIHO NÁDOBÍ	7,24	2,535	KERAM. DLAŽBA		ŠTUKOVÁ OMÍTKA	ŠTUKOVÁ OMÍTKA KERAM. OBKLAD V.=1565 mm	
A1.08	VSTUP ZAMĚSTNANCÍ JÍDELNY	5,62	3,26-3,40	KERAM. DLAŽBA		ŠTUKOVÁ OMÍTKA	ŠTUKOVÁ OMÍTKA	KERAM. SOKL
A1.09	SKLAD	0,60	3,405	PVC		ŠTUKOVÁ OMÍTKA	ŠTUKOVÁ OMÍTKA	PVC SOKL
A1.10	VÝTAHOVÁ ŠACHTA	0,60				ŠTUKOVÁ OMÍTKA		
A1.11	SKLAD	2,73	3,355-3,41	KERAM. DLAŽBA		ŠTUKOVÁ OMÍTKA	ŠTUKOVÁ OMÍTKA	KERAM. SOKL
A1.12	SCHODISTOVÝ PROSTOR	3,60		BETON		ŠTUKOVÁ OMÍTKA	ŠTUKOVÁ OMÍTKA	
A1.13	VARNA	55,85	3,005	KERAM. DLAŽBA		OCEL PODHLED	ŠTUKOVÁ OMÍTKA KERAM. OBKLAD V.=1565 mm	
A1.14	VELKÁ JÍDELNA	168,00	3,00 3,40	PVC	S4	ŠIROKOPÁSMOVÝ AKUSTICKÝ OBKLAD SV. 3000	STÁVAJÍCÍ ZDIVO-NOVÁ VRSTVA ŠTUKU NOVÉ ZDIVO-ŠTUKOVÁ OMÍTKA MALBA	SOKL PRO VINYL PODLAHU
A1.15	SATNA JÍDELNA	22,00	3,00	PVC	S1	PLNOPLOŠNÝ SDK PODHLED	ŠTUKOVÁ OMÍTKA-MALBA	SOKL PRO VINYL PODLAHU
A1.16	WC DĚVKY	8,10	3,00	KERAM. DLAŽBA	S2	PLNOPLOŠNÝ SDK PODHLED	ŠTUKOVÁ OMÍTKA-MALBA KERAM. OBKLAD V. 2050 mm	
A1.17	WC CHLAPCI	8,10	3,00	KERAM. DLAŽBA	S2	PLNOPLOŠNÝ SDK PODHLED	ŠTUKOVÁ OMÍTKA-MALBA KERAM. OBKLAD V. 2050 mm	
A1.18	SPOJOVACÍ CHODBA KŘÍČKU	43,90	3,00	PVC	S1	PLNOPLOŠNÝ SDK PODHLED	ŠTUKOVÁ OMÍTKA-MALBA	SOKL PRO VINYL PODLAHU
A1.19	SATNA DRUŽINA	23,70	3,00	PVC	S1	PLNOPLOŠNÝ SDK PODHLED	ŠTUKOVÁ OMÍTKA-MALBA	SOKL PRO VINYL PODLAHU
A1.20	ZADVĚŘI-DRUŽINA	14,90	3,00	KOBERCOVÁ ČISTÍCÍ ZÓNA	S3	PLNOPLOŠNÝ SDK PODHLED	ŠTUKOVÁ OMÍTKA-MALBA	SOKL PRO KOBEREK
A1.21	FOYER	56,40	3,00	PVC	S1	PLNOPLOŠNÝ SDK PODHLED	ŠTUKOVÁ OMÍTKA-MALBA	SOKL PRO VINYL PODLAHU
A1.22	WC-SATNA PERSONÁL	8,70	3,00	KERAM. DLAŽBA	S2	PLNOPLOŠNÝ SDK PODHLED	ŠTUKOVÁ OMÍTKA-MALBA KERAM. OBKLAD V. 2050 mm	
A1.23	SBOROVNA	17,90	3,00	PVC	S1	PLNOPLOŠNÝ SDK PODHLED	ŠTUKOVÁ OMÍTKA-MALBA	SOKL PRO VINYL PODLAHU
A1.24	KANCELÁŘ	14,60	3,00	PVC	S1	PLNOPLOŠNÝ SDK PODHLED	ŠTUKOVÁ OMÍTKA-MALBA	SOKL PRO VINYL PODLAHU
A1.25	WC INVALIDA	3,60	3,00	KERAM. DLAŽBA	S2	PLNOPLOŠNÝ SDK PODHLED	STÁVAJÍCÍ ZDIVO-NOVÁ VRSTVA ŠTUKU NOVÉ ZDIVO-ŠTUKOVÁ OMÍTKA KERAM. OBKLAD V. 2000 mm MALBA	
C1.01	SATNA	70,70	3,42	KERAM. DLAŽBA		ŠTUKOVÁ OMÍTKA	ŠTUKOVÁ OMÍTKA LOKÁL. DŘEVĚNÝ OBKLAD V.=1000 mm	KERAM. SOKL
C1.02	CHODBA	15,30	2,88-3,28	KERAM. DLAŽBA		ŠTUKOVÁ OMÍTKA	ŠTUKOVÁ OMÍTKA	KERAM. SOKL
C1.03	KANCELÁŘ ŠKOLNÍK	20,45	3,015-3,30	PVC		ŠTUKOVÁ OMÍTKA	ŠTUKOVÁ OMÍTKA	PVC SOKL



LEGENDA POUŽITÉHO ZNAČENÍ A ARMATUR KANALIZACE

HTM	HRDLOVÉ POTRUBÍ
OK	ČISTÍCÍ KUS
HTB 50/45°	KOLENO
HTDSW 50/50/50/45°	KOLENO DVOJITE
HTEA 50/50/45°	ODBOČKA
HTDA 50/50/50/45°	DVOJITÁ ODBOČKA
HTR 110/50	REDUKCE
PV	PRIVZDUŠNOVACÍ VENTIL
Z	ZÁTKA NA POTRUBÍ
VH	VĚTRACÍ HLAVICE - MIN 500 mm NAD UROVNÍ STŘECHY
	POTRUBÍ DEŠŤOVÉ VODY
	PŘIPOJOVACÍ A ODPADNÍ SPLAŠKOVÉ POTRUBÍ
⊙	OZNAČENÍ ODPADNÍHO POTRUBÍ - SPLAŠKOVÁ KANALIZACE
⊖	OZNAČENÍ ODPADNÍHO POTRUBÍ - DEŠŤOVÁ KANALIZACE
—	RD - REVIZNÍ DVÍŘKA

NAZNAČENA POLOHA REVIZNÍCH DVÍŘEK - UPŘESNĚNÍ VE STAVEBNÍ ČÁSTI PD

LEGENDA ZAŘÍZOVACÍCH PŘEDMĚTŮ

ZP - VIZ VÝPIS PRVKŮ
SOUČÁSTÍ PROJEKTU BUDE TAKÉ ČÁSTEČNĚ VYBAVENÍ -
BUDOU OSAZENY DRŽÁKY TOALETNÍHO PAPIRU, DRŽÁKY NA PAPIROVÉ ÚTĚRKY AP.
POZ.: BLIŽŠÍ POPIS ZAŘÍZOVACÍCH PŘEDMĚTŮ, KONKRÉTNÍHO VYBAVENÍ A DALŠÍHO PŘÍSLUŠENSTVÍ JE UVEDEN VE VÝPISU PRVKŮ

PŘIPOJOVACÍ A ODPADNÍ POTRUBÍ BUDE PROVEDENO POMOCÍ PLASTOVÉHO POTRUBÍ PVC-HT DN 50-110,
SVODNÉ ČÁSTI ULOŽENÉ V PODLAZE A V ZEMI PAK POMOCÍ PVG-KG 110-150.
ZPUSOB VEDENÍ A UCHYCENÍ POTRUBÍ VIZ TECHNICKÁ ZPRÁVA.

Soutadnicový systém : JTSK
Výškový systém : Bpv
±0,000 = 276,03 m.n.m.
OBJEDNATEL :

MĚSTO PETŘVALD NÁMĚSTÍ GEN. VICHERKA 2511 735 41 PETŘVALD					
VEDOUČÍ PROJEKTANT	ING. MAGDALENA PALOVSKÁ				
ZODP. PROJEKTANT	ING. ONDŘEJ FABIAN				
VYPRACOVAL	ING. RADEK SPURNÝ				
KONTROLOVAL	ING. MAGDALENA PALOVSKÁ				
HLAVNÍ ARCHITEKT	ING. ARCH. JAM. PALOUS				
KRAJ: MORAVSKOSLEZSKÝ	STAV. ÚŘAD: PETŘVALD				
NÁZEV AKCE:	REVITALIZACE ŠKOLNÍ JÍDELNY A DRUŽINY ZŠ ŠKOLNÍ			STUPEŇ	DPS
				DATUM	10/2019
NÁZEV OBJEKTU : SO 01 - JÍDELNA A DRUŽINA	ČÁST : D. 1.4.-SO 01 - ZTI	FORMÁTPOČET STR	A4/6		
NÁZEV PŘÍLOHY :		MĚRITKO	1:100		
		ARCHIVNÍ ČÍSLO			
		Č. ZAK.	19009		
		SOUBOR	DWG		
		ČÍSLO SOUPRAVY			
		Č. PŘÍLOHY :			
KANALIZACE - PŮDORYS 1NP		19009-DPS-D.1.4.1-SO 01-04			